

DirIlgami Version 2

La solution de suivi des usagers
pour le secteur social et médico-social

Dir **IPS**

L'élan de vos projets



SOMMAIRE

- Présentation de la société et de l'intervenante
- Attentes identifiées d'un logiciel de dossier de l'utilisateur
- Présentation de la solution DirIgami
- Fonctionnalités de DirIgami Usager Version 1
- Fonctionnalités de DirIgami Usager Version 2
- Fonctionnalités de DirIgami à développer
- Questions/réponses



PRÉSENTATION

Dir IPS

- Editeur de logiciels de gestion pour le secteur sanitaire, social et médico-social
- Plus de 25 ans d'expérience dans l'édition et l'intégration de logiciels dédiés à ce secteur
- Des logiciels répartis sur 2 branches : une branche finances orientée autour de la gestion des budgets et une branche activité, dont j'ai la responsabilité, qui concerne la gestion des usagers

Esmeralda PEZARD

- De formation Educatrice spécialisée (DEES)
- 15 ans d'expérience dans les secteurs suivants : médico-social, insertion socio-professionnelle, formation et médiation



ATTENTES IDENTIFIÉES D'UN LOGICIEL

Les attentes des ESSMS par rapport à un logiciel de dossier de l'utilisateur



- Avoir un logiciel sécurisé, en conformité avec la réglementation
- Avoir un logiciel respectueux des droits des usagers
- Bénéficier d'un logiciel simple, intuitif et accessible à tous
- Gérer et personnaliser l'outil en toute autonomie
- Bénéficier d'un dossier administratif le plus complet possible
- Avoir un logiciel intégrant également la facturation des usagers



SOLUTION COMPLÈTE ET MODULABLE

DirIgami USAGER



Dossier
de l'utilisateur

DirIgami FACTURATION



Facturation
de l'utilisateur

DirIgami RESSOURCES

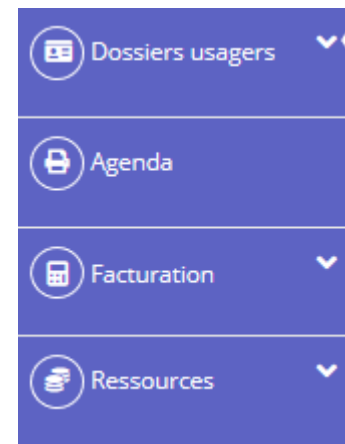


Participation aux
frais d'hébergement

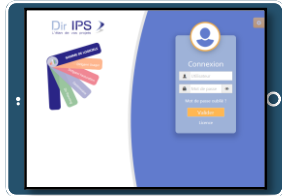
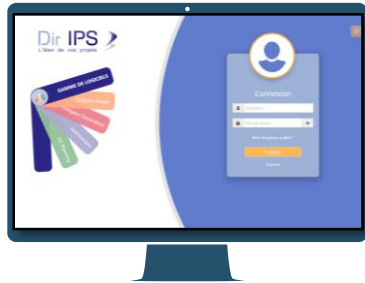
DirIgami IPS Trans



Télétransmission



DESIGN



Une seule page de connexion pour toute la solution

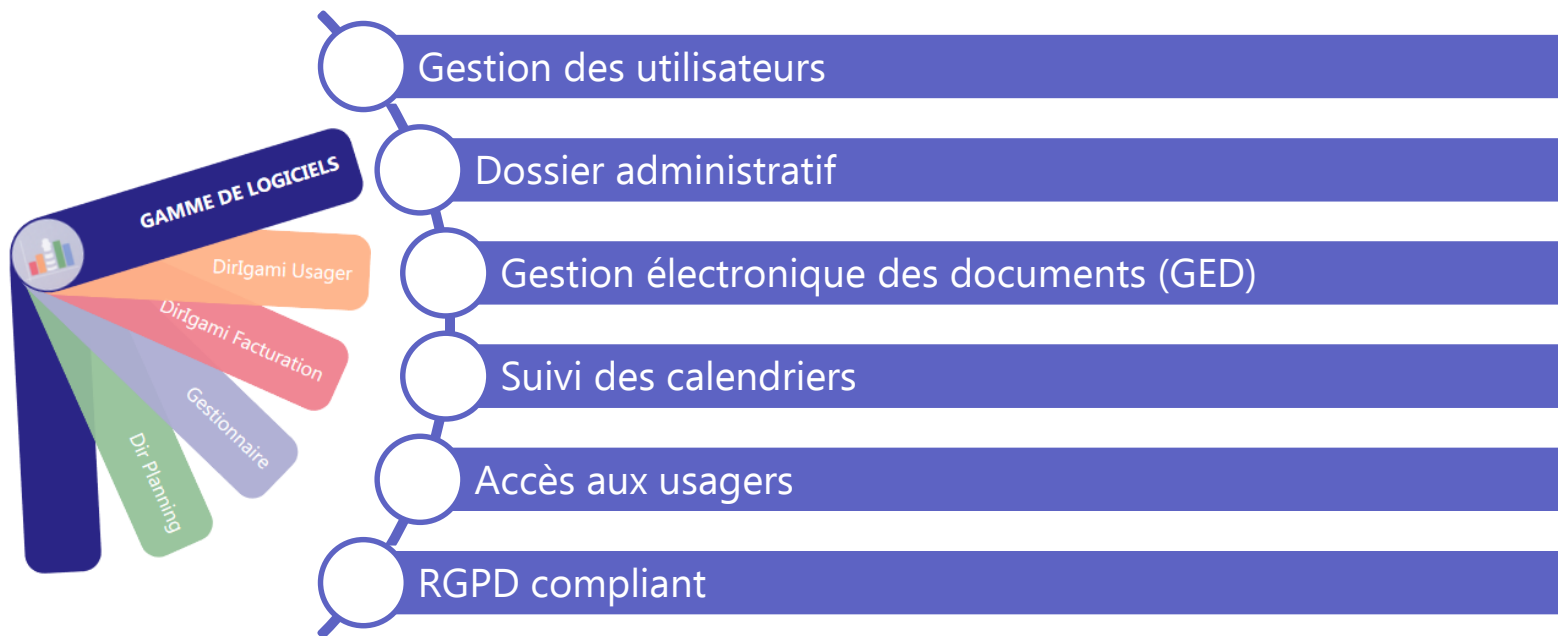
Un logiciel adapté à la forme de l'écran

Une ergonomie étudiée

Un logiciel intuitif

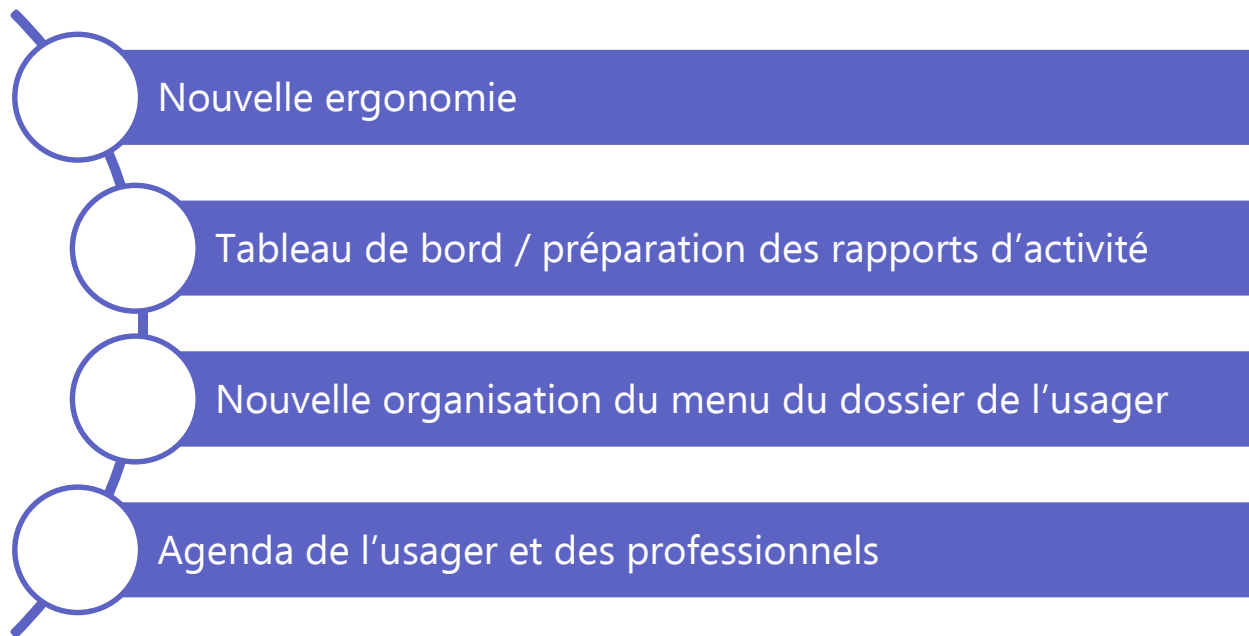


FONCTIONNALITÉS DE DirIgami USAGER V1



FONCTIONNALITÉS DE DirIlgami USAGER V2

- Accueil
- Administration
- Organisation
- Dossiers usagers
- Agenda
- Facturation
- Ressources
- Edition
- Annexes



DÉCLINAISONS DU RGPD



- Authentification
- Masquage des données non nécessaires
- Archivage / suppression des données
- Traçabilité des actions
- Cryptage des données (chemin d'accès et base de données)
- Portabilité des données
- Accès de l'utilisateur à son dossier



RGPD

Nom	Bloquant	Obligatoire	Cacher	Archiver	Evènement déclencheur	Durée d'archivage
Adresse 1	III OFF	III OFF	III OFF	ON III	Séjour Date de sor...	4
Adresse 2	III OFF	III OFF	III OFF	ON III	Séjour Date de sor...	1

Adresse 1

Adresse 2

Code postal

Commune

Historique

Afficher 5 éléments Rechercher :

Utilisateur	Date	Type d'action	Champ(s) concerné(s)
Esmeralda	08/02/2019 09:58:28	Création	Nom : AUTEUIL Prénom : Danielle Nom et prénom(s) : AUTEUIL Danielle Sexe : Féminin Date de naissance : 06/07/2002 Age : 16 Permis de conduire : Oui Civilité : Madame

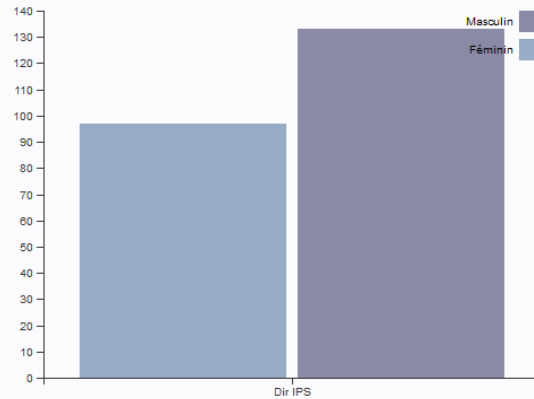


TABLEAU DE BORD

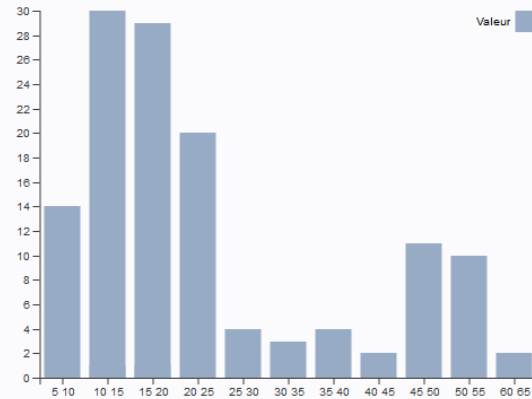
- Accueil
- Tableau de bord
- Widget
- Widget en détails
- Administration
- Organisation
- Dossiers usagers
- Agenda
- Facturation
- Ressources

Accueil

Répartition par sexe



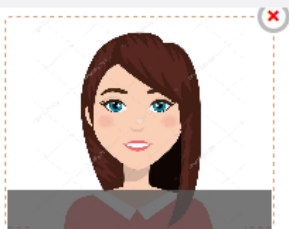
Pyramide des âges



MENU DU DOSSIER DE L'USAGER

Accueil > Usager > Détail

Afficher les infobulles



AUTEUIL Danielle

Nouvel usager



Enregistrer

Historique

Informations

Séjour

Assuré

Champs complémentaires

Famille

Parcours

GED

Evaluation

Agenda

+ Etat civil

+ Autres

+ Notification

+ Habitat

+ Visite médicale



AGENDA DE L'USAGER



AUTEUIL Danielle

Nouvel usager



Enregistrer

Historique

Informations Séjour Assuré Champs complémentaires Famille Parcours GED Evaluation **Agenda**

Aujourd'hui < > Print

25 – 31 mars 2019

jour 3 jours Semaine Mois Mon planning

Date et horaires d'affichage

Date d'affichage

De 08 à 18

Tous les jours	lun. 25/3	mar. 26/3	mer. 27/3	jeu. 28/3	ven. 29/3	sam. 30/3	dim. 31/3
Journée	En famille - FAM				Stages - S	Fermeture - F	Fermeture - F
08							
09		08:30 - 12:30 Informatique	08:30 - 09:30 Ergothérapie 09:30 - 12:30 Sport	08:30 - 12:30 Ergothérapie			
10							
11							
12							
13							
14		14:00 - 15:00 Kiné	14:00 - 17:30 Lecture	14:00 - 15:00 Kiné			
15		15:00 - 18:00 Chant		15:00 - 17:30 Informatique			
16							
17							

Tâches

- Chant
- Cinéma
- Equithérapie
- Ergothérapie
- Infirmierie
- Informatique
- Kiné
- Lecture
- Orthophonie
- Orthoptie
- Pêche
- Randonnée
- Rdv médical
- Sport



AGENDA GLOBAL

Types d'agendas

Professionnels

Groupes de professionnels

Usagers

Groupes d'usagers

Etablissements

Moyens

Date et horaires d'affichage

Date d'affichage

De 08 à 18

Aujourd'hui < > Print

26 mars 2019

Jour 3 jours Semaine Mois Mon planning

Tâches

- Formation
- Rdv éducatif
- Rdv famille
- Rdv pédagogique
- Réunion
- Chant
- Cinéma
- Equithérapie
- Ergothérapie
- Infirmierie
- Informatique
- Kiné
- Lecture
- Orthophonie
- Orthoptie
- Pêche
- Randonnée

Types d'agenda	Ressources	08	09	10	11	12	13	14	15	16	17
Professionnels	▼ Professionnels internes										
	GEORGELIN Quentin		Randonnée						Chant		
	PEZARD Esmeralda		Informatique						Formation		
	SYLLA Ben Idrissa		Cinéma						Théâtre		
	► Professionnels externes										
Usagers	ALOVI Abdul		Cinéma					Kiné	Chant		
	ALOVI Pierrick		Ergothér Informatique					Kiné	Chant		
	ANSAID Rabah		Randonnée					Kiné	Chant		
	AUTEUIL Danielle		Informatique					Kiné	Chant		
	BERGERON Eric		Randonnée					Kiné	Théâtre		
	DIRIPS Damien		Informatique					Ergothér	Théâtre		
	DURAFOUR Joseph		Randonnée					Ergothér	Théâtre		
	MALAKIVIC Yamed		Informatique					Ergothér	Théâtre		
	MAMDIYOU Hamid		Informatique					Ergothér	Rdv méé		

FONCTIONNALITÉS DE DirIlgami A DEVELOPPER



- Evaluations des besoins de l'utilisateur
- Plan d'actions
- Projets personnalisés
- Synchronisation de l'agenda avec un smartphone
- Cahier de liaison de l'équipe et de l'utilisateur
- Messagerie sécurisée interne
- Publipostage des écrits professionnels



DirIgami EN SYNTHÈSE



Une solution modulaire



En conformité avec la loi



Simple



Ergonomique



Personnalisable



Performante



Adaptée à l'évolution des besoins



Une solution évolutive



Sûre





**En vous remerciant de
votre attention**

Dir IPS

L'élan de vos projets