

# GESTIONNAIRE WEB

Dir **IPS**

L'élan de vos projets



# Dir IPS, SPÉCIALISTE DE VOTRE SECTEUR



Plus de **25 ans** d'expérience dans l'édition et l'intégration de logiciels pour le secteur sanitaire, social et médico-social

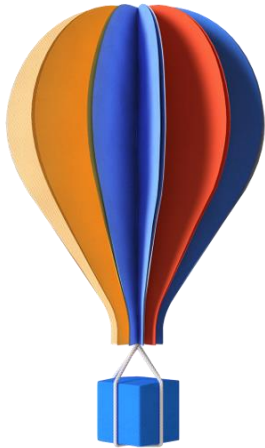
Des solutions

- adaptées à des structures de toute taille, de 10 à plusieurs milliers de salariés
- répondant à des organisations monoactivité ou multiactivités



# OBJECTIFS ET PERFORMANCES

Augmenter votre ROI en apportant des solutions qui offrent



## Gain de temps

- saisie unique
- automatisation et rapidité des traitements
- prise en compte des outils existants



## Sécurité

- alertes et tableaux de bord
- veille réglementaire







## Aide à la décision

- simulations et projections
- outils de pilotage

# VEILLE RÉGLEMENTAIRE

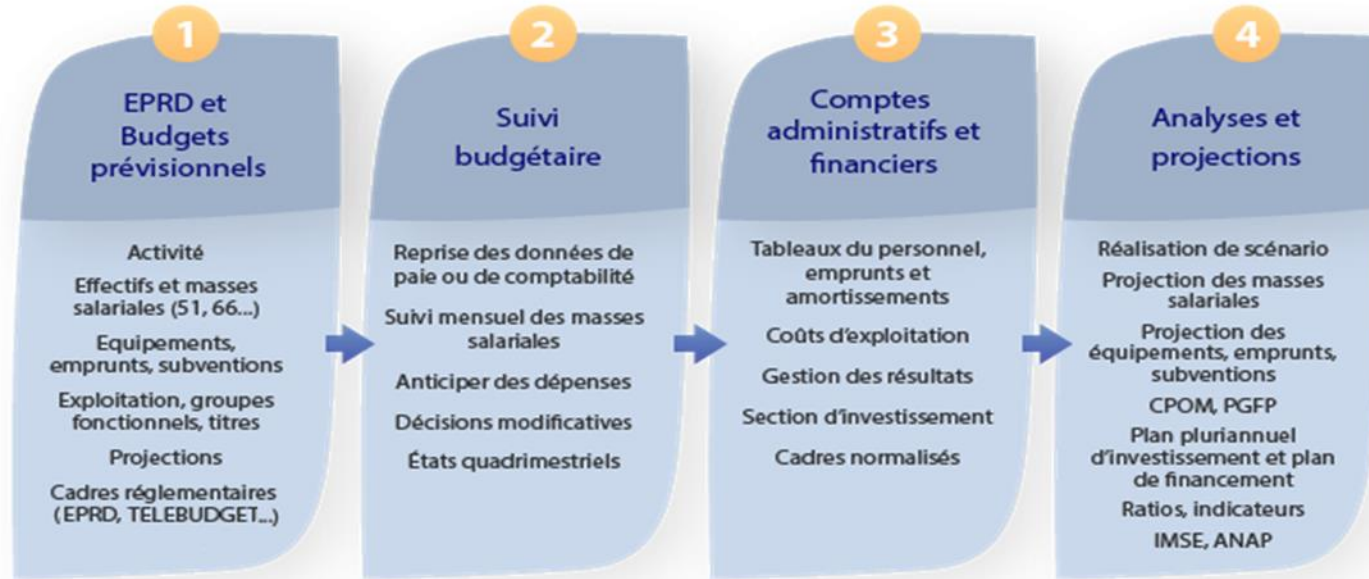
---

Surveillance permanente de la réglementation et intégration dans nos logiciels

-  Circulaires comptables (M21, M22, M22 bis)
-  Conventions collectives (66, 51, CCU, FPH, 65, BAD...)
-  Cadres normalisés (CA, BP, RIA, EPRD, ERRD, DM ,PPI .... )
-  Code de l'action sociale et de la famille, Code du travail,  
Code de la santé, Code de la sécurité sociale

Veille réglementaire incluse dans les logiciels diffusés en mode SaaS

# GESTIONNAIRE



## IPS AUDIT® ET LES CADRES RÉGLEMENTAIRES

IPS Audit® fiabilise le remplissage des cadres réglementaires !

Le module IPS Audit® de Gestionnaire audite les données de gestion budgétaire dès leur compilation.

Il vérifie également la cohérence des données par rapport à la réglementation et entre elles.

IPS Audit® permet ainsi :

- un contrôle de la conformité par rapport aux plans comptables des circulaires comptables M21, M22 et M22bis (numéros de compte) ;
- une détection des erreurs relatives aux sections tarifaires (pour les EHPAD) ;
- une vérification de la cohérence avec des rapprochements sur des données et des indicateurs (fond de roulement, provisions, etc.).
- IPS Audit® propose en tout plus de **800 points de contrôles** pour fiabiliser la production des cadres EPRD du secteur social et médico-social.



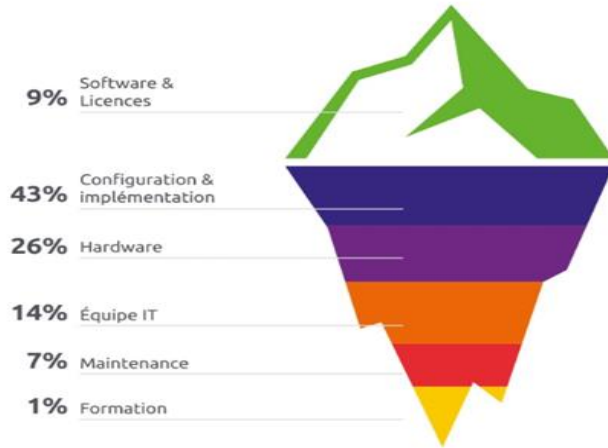
# IPS AUDIT® ET LES CADRES RÉGLEMENTAIRES

Gestionnaire		Cadre - version : 16		
Item	Valeur Gestionnaire	Référence	Valeur Cadre	Avis
+ Flux internes (charges) (zz_FICAFMS001_PRDN0)	3 142,86	CAF_détaillée'ISE\$6	3 142,86	OK
+ Dotations aux amortissements des immobilisations incorporelles et corporelles (zz_FICAFMS011_PRDN0)	3 142,86	CAF_détaillée'ISE\$8	3 142,86	OK
CAPACITE OU INSUFFISANCE D'AUTOFINANCEMENT (CAF ou IAF) (zz_FICAFMS106_BEXM1)	-150,00	PGFP'ISD\$42	-150,00	OK
CAPACITE OU INSUFFISANCE D'AUTOFINANCEMENT (CAF ou IAF) (zz_FICAFMS106_PFP1)	-533,97	PGFP'ISF\$42	-533,97	OK
CAPACITE OU INSUFFISANCE D'AUTOFINANCEMENT (CAF ou IAF) (zz_FICAFMS106_PFP2)	8 631,00	PGFP'ISG\$42	8 631,00	OK
CAPACITE OU INSUFFISANCE D'AUTOFINANCEMENT (CAF ou IAF) (zz_FICAFMS106_PFP3)	-95,67	PGFP'ISH\$42	-95,67	OK
CAPACITE OU INSUFFISANCE D'AUTOFINANCEMENT (CAF ou IAF) (zz_FICAFMS106_PFP4)	-33,91	PGFP'ISI\$42	-33,91	OK
CAPACITE OU INSUFFISANCE D'AUTOFINANCEMENT (CAF ou IAF) (zz_FICAFMS106_PRDN0)	-623,68	CAF_détaillée'ISE\$27	-623,68	OK



# COMPRENDRE LE SAAS

## On-premise



## SaaS

